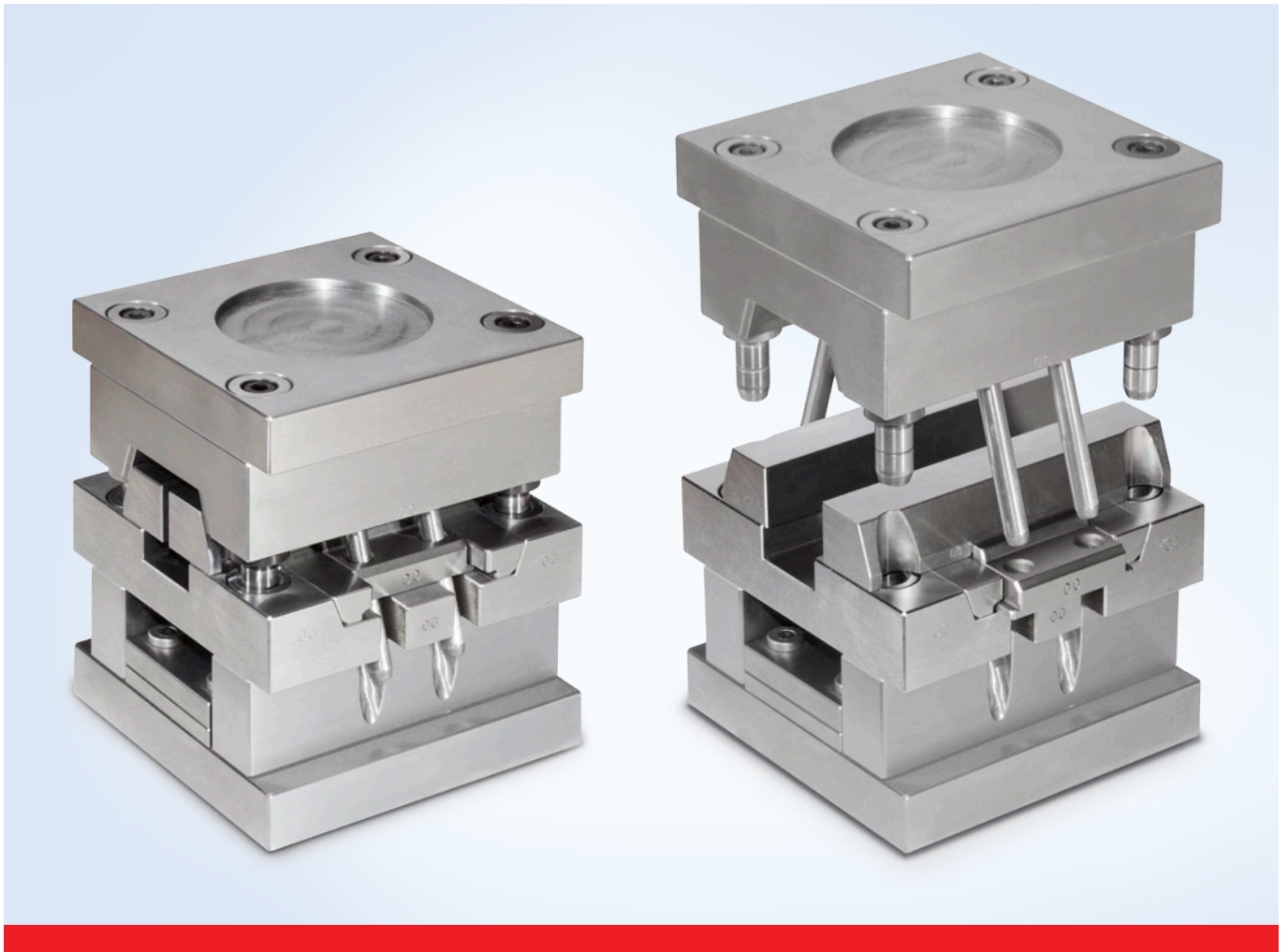
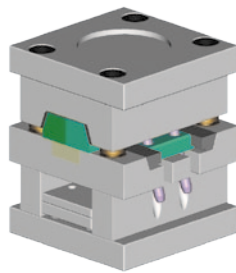


Backenformen

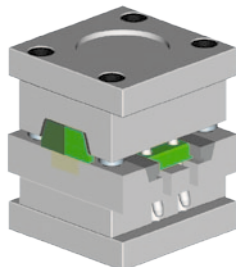
mit innenliegender Schieberführung



Backenform KBF 41-AW Typ A – Auswerferform



Backenform KBF 42 AS Typ B – Abstreiferform



- Beide Typen in den Standardgrößen 156 x 156 mm bis 346 x 396 mm lieferbar
- Kurze Lieferzeiten: „Standard“ innerhalb 5 Arbeitstagen komplett montiert und versandfertig.
- Backen und Kernleiste variabel in gängigem Stahl: 1.2083, 1.2311, 1.2312, 1.2316, 1.2344, 1.2767, Impax, Ramax, Stavax, Backenführung alternativ auch in Bronze lieferbar.
- Kernleiste mit Schleif-Aufmaß.
- Alle Formen und Bauteile im Format dxf, Iges, Step, VDA und ProE

Nähere Informationen zu Maßen, Einzelheiten unter:
www.hsb-lambert.de und www.kiefer-mold.de

HSB LAMBERT^{GMBH}
WERKZEUG-NORMALIEN

74257 Untereisesheim · Im Kressgraben 20
Tel. +49(0)7132-4904 · Fax +49(0)7132-4908
www.hsb-lambert.de · info@hsb-lambert.de

KIEFER
WERKZEUGBAU NORMALIEN

Steinhäldenstraße 11 · 74193 Schwaigern, Germany
Tel. +49(0)7138-9732-0 · Fax +49(0)7138-9732-90
www.kiefer-mold.de · kiefer-mold@t-online.de